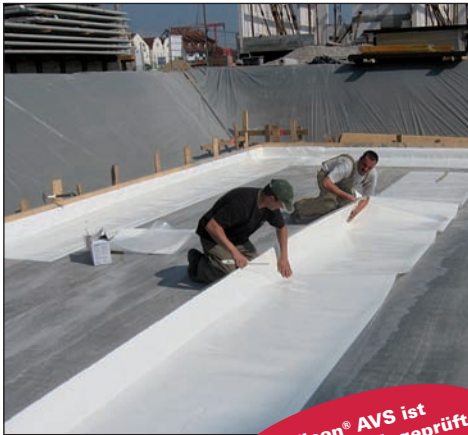


adicon®-AVS für ergänzende und alleinige Abdichtungsmaßnahmen von WU-Konstruktionen mit hochwertigen Anforderungen an Dichtigkeit und Raumlufte entsprechend der Nutzungsklasse A bis A*** der WU-Richtlinie



adicon® AVS ist bauaufsichtlich geprüft

Einsatzgebiete

Bei allen hochwertig genutzten WU-Konstruktionen mit Nutzungsklasse A – A***

- als geschlossene adicon® AVS Wanne
- als Teilabdichtung z. B. nur unter der Bodenplatte
- als partielle Flächenabdichtung unter Bodenplatten und an Wänden
- bei Sonderverfahren im Sanierungsbereich und Bauen im Bestand
- wirtschaftliche Lösungen unter Berücksichtigung der einschlägigen Normen bei hochwertig genutzten WU-Konstruktionen

Hauptsitz:

adicon® Gesellschaft für Bauwerksabdichtungen mbH
 Max-Planck-Straße 6 • 63322 Rödermark
 Telefon +49 6074 8951-0
 Telefax +49 6074 8951-51
 E-Mail: info@adicon.de
 Homepage www.adicon.de

adicon® Bauwerkserhaltungsgesellschaft mbH
 Odenwaldstraße 74 • 63322 Rödermark
 Telefon +49 6074 917691-0
 Telefax +49 6074 917691-91
 E-Mail bwe@adicon.de
 Homepage www.adicon-bwe.de

Niederlassung:

Thüringen
 adicon® dichte Bauwerke GmbH
 Lauchaer Straße 13 • 99880 Mechterstädt
 Telefon +49 3622 91965-0
 Telefax +49 3622 91965-15
 E-Mail: thuringen@adicon.de
 Homepage www.adicon.de

Vertretung und Kontakt über:

Matec GmbH
 Betonbauzubehör
 Walzwerkstraße 30 • 47877 Willich
 Telefon +49 2154 946-00
 Telefax +49 2154 946-099
 E-Mail info@matec-gmbh.com
 Homepage www.matec-gmbh.com



2. Fachseminartage NRW

Planung und Ausführung von WU-Konstruktionen

Risiken

zugeseigte Eigenschaften

Anwendungsgrenzen



Abdichtung von druckwasserbelasteten Betonbauteilen

- Fugenabdichtungssysteme
- Fugenband-Klemmkonstruktionen
- Quelfugenbänder/Injektionsschlauchtechnik
- „Weiße-Wannen-Konstruktionen“
- Filigranwand und Betonfertigteilkonstruktionen als WU-Konstruktion
- Nachträgliches Schließen von Rissen in Stahlbetonbauteilen kraftschlüssig bzw. abdichtend
- Bodenbeschichtung von WU-Konstruktionen und Parkflächen

Zusatzprogramm am 23.03.2011:

- Führung durch die MARO-Sichtbeton-Galerie

Zusatzprogramm am 30.03.2011:

- Praktische Ausführung zum Thema Abdichtung

Referenten

Dipl.-Ing. Karl-Heinz Schrod
Dipl.-Ing. Christian Anthes
Philipp Mathies

Termine:

23.03.2011 Willich

für Architekten, Planer und Ingenieure

30.03.2011 Willich

für Bauunternehmer

Änderungen können in Ausnahmefällen erforderlich werden und müssen deshalb vorbehalten bleiben.

Zeitplan

09.00 Uhr Beginn
12:30 – 13:30 Uhr Imbiss
17.00 Uhr Ende der Veranstaltung

Veranstaltungsort

Elektro-Lücke • Walzwerkstraße 10 • 47877 Willich

Seminarziel

Ziel dieser Seminare ist es, umfassende, allgemeine Grund- und Spezialkenntnisse der angewandten Abdichtungstechniken zu vermitteln. Die Seminarinhalte sollen zur Entscheidungsfindung der erforderlichen komplexen Abdichtungsmaßnahmen unter Berücksichtigung planerischer, praktischer, rechtlicher und wirtschaftlicher Einflüsse dienen.

Fortbildungspunkte

Bei der Architektenkammer und der Ingenieurkammer Nordrhein-Westfalen wurden Fortbildungspunkte beantragt.

Zum Zeitpunkt des Drucks lagen noch keine Genehmigungen vor.

Für unser Seminare erhalten wir von der hessischen Architektenkammer 8 Fortbildungspunkte und von der Ingenieurkammer 8 Unterrichtseinheiten.

Allgemein

Das Seminar ist kostenfrei.

Anmeldung

Sie möchten an dieser Veranstaltung teilnehmen? Faxen Sie uns die beigefügte Anmeldung. Sie erhalten eine Anmeldebestätigung von uns. Die Teilnehmerzahl ist auf 30 Personen begrenzt. Anmeldungen werden in der Reihenfolge ihres Eingangs berücksichtigt.

Sie haben Rückfragen? Sie erreichen
Frau Schmidt unter 06074 8951-152 oder
Herrn Mathies unter 02154 9460-50

Per Fax an 06074 8951-51

Verbindliche Anmeldung

Wir bitten um Ihre verbindliche Anmeldung. Sollten Sie kurzfristig verhindert sein, geben Sie uns bitte eine Nachricht.

Termin: 23. März 30. März

Name _____

Vorname _____

Position _____

E-Mail _____

Firma _____

Name _____

Vorname _____

E-Mail _____

Firma _____

Name _____

Vorname _____

E-Mail _____

Datum Firmenstempel Unterschrift

